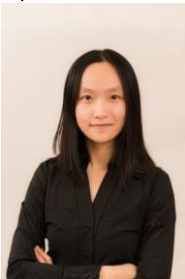


DataMesh



COO ニキータ・ホワン



アジア
地域

2014
設立年

Growth
ステージ

100+
従業員数

課題/問題点

- スキル/デジタルのギャップ：産業界は、技術のわかる人材の不足とAIへの限られたアクセスという課題に直面している。
- 時代遅れのトレーニング&知識の継承：従来のトレーニング方法/コミュニケーション手法では、運用の効率性を損なう可能性がある。
- 複雑な操作が要求されること：複雑な操作や技術の高度化は、高度な効率性と卓越した能力を必要とする。

提案される解決策

当社のローコードの産業用メタバースプラットフォームの導入により、デジタルツイン、空間コンピューティング、AIを活用しワークフローを革命的に変え、現場の作業者を支援するとともに、複雑なプロセスを合理化して運用効率を向上させる。

競争優位性:

- 優れた費用対効果: クリエイター向けのローコードデザイナーとテンプレートライブラリ
- 国際標準に準拠: 国際標準およびプロトコルをサポート
- 継続的最適化: デジタルツインに基づく運用シミュレーションとAI/MLインターフェース
- 即時のROI: XR機能を備えたOOTBフロントラインスタッフ用アプリは即時効果を提供

希望する協業先/提携先:

- AEC、通信、製造、および関連分野に特化した再販業者またはSIパートナー
- XRやデジタルツインなどの先進技術に密接に関連するクラウドまたは通信大手、アクセラレーター
- XR、AI、ARヘッドセット、BIM、建築設計に関与するエコシステムやそれらに関心を持つプラットフォームの大手企業

今後の事業計画:

- グローバル展開と製品の革新
- 業界リーダー、発想をリードするポジションの確立
- 産業メタバース/シミュレーションデジタルツイン市場をリードし、20億人の現場作業者への産業メタバースソリューションの提供と支援

